

PERMAVOID FLEX 700 ROLL

Wzmocniona polietylenem, laminowana krzyżowo, wodoodporna membrana LDPE. Jego opatentowana konstrukcja zapewnia najlepszy dostępny stosunek wagi do wytrzymałości, a także wyjątkową odporność na rozdarcie i przebicie. Co więcej, można ją złożyć, tworząc rogi i krawędzie. Żaden materiał nie zapewnia lepszej równowagi właściwości lub bardziej sprawdzonej wydajności i niezawodnej trwałości

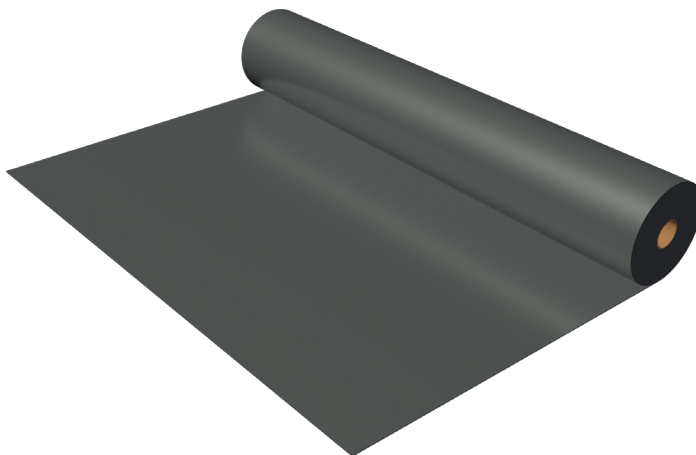
przy tworzeniu wodoodpornych zbiorników na niebieskie dachy, na podestach, w zastosowaniach SUDS lub pod drzewami i terenami zielonymi w środowisku miejskim. Wodoodporne wykładziny mogą być wyprodukowane zgodnie ze specyfikacją dla twojego projektu lub łatwo i niezawodnie zgrzewane na miejscu przez doświadczoną załogę.

Wykorzystanie

- Niebiesko-zielone dachy,
- Podesty,
- Obiekty sportowe,
- Tereny przeznaczone pod jeździectwo,
- Drzewa miejskie,
- Zrównoważone miejskie systemy odwadniające (SUDS) na terenach utwardzanych,
- SUDS na terenach nieutwardzanych

INFORMACJE OGÓLNE

Marka	Permavoid
Nazwa produktu	PermavoidFlex 700
Numer produktu	300002
Typ produktu	wodoodporna wyściółka
Kolor	Czarny
Materiał	Tkanina PES z powłoką LDPE



PERMAVOID FLEX 700 ROLL

ROZMIAR

Rozmiar jednostki 100 x 3.05 m;
305 m².

Waga jednostki EN 965 600 g/m²

Grubość EN 964-1 850 mikronów

CBR Odporność na przebicie

Dynamiczny spadek stożka

Nominalna wytrzymałość
na rozciąganie EN 13859 1.200
N/5cm

Wydłużenie przy nominalnej EN 13859 17%
wytrzymałości na rozciąganie

Z recyklingu/nieprzetworzone Nieprzetworzone
Stabilizowany promieniami UV Tak

PAKOWANIE

Pakowanie Rolka

Rozmiar 500 x 3050 mm
(Śred. x Szer.)

Ilość 305 m²

Waga całkowita 200 kg

Instrukcja przechowywania Obchodzić się
ostrożnie

Kod HS 56021019

Uwagi

Permavoid Ltd. nie ponosi odpowiedzialności, jeśli nasze produkty będą używane w sposób niezgodny z naszymi wymaganiami, normami lub celami w nich wskazanymi. Normy te można znaleźć na stronie www.permavoid.com. Ten dokument nie jest umową. Z powodu naszej ciągłej troski o poprawę, informacje zawarte w tym dokumencie i prezentowane tu produkty mogą ulec zmianie bez uprzedzenia. Najnowszą wersję tego dokumentu można znaleźć na stronie www.permavoid.com. Skontaktuj się z nami, jeśli potrzebujesz dodatkowej dokumentacji lub informacji.

Instrukcje

Geowłóknina do układania w sposób ciągły wokół wszystkich powierzchni drenażowych. Minimalna zakładka powinna wynosić 300 mm. Geowłókninę należy umieścić jak najszybciej po zainstalowaniu jednostek odwadniających.

Arkusze danych: PDS-14
Ostatnia aktualizacja: styczeń 2021

Siedziba Permavoid
Kattenburgerstraat 5
1018 JA | Amsterdam | The Netherlands
www.permavoid.com | info@permavoid.co.uk

Permavoid Ltd. is part of the Polypipe Group.
www.perflow.pl
info@perflow.pl